

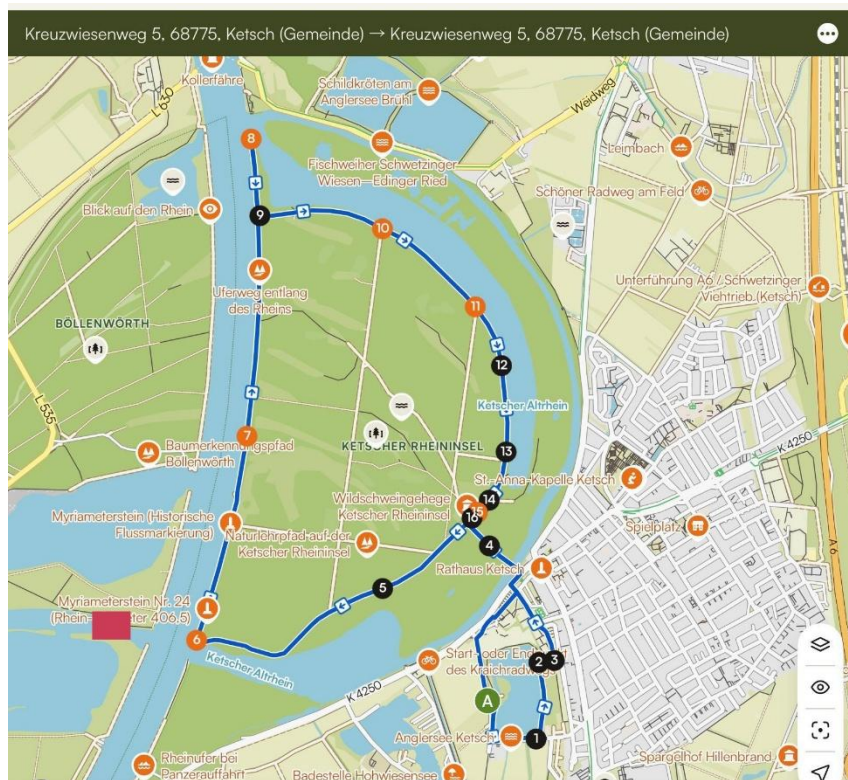
Wir Wandern wieder

Nun ist es soweit: Wir starten mit unserer ersten Monatswanderung im Jahr 2026!

Termin: 15.03.2026

Treffpunkt: 9:00 Uhr am Hugo-Giese-Platz

Abfahrt Gemeinsam – möglichst in Fahrgemeinschaften ab 9.15 – fahren wir nach Ketsch.
Kreuzwiesenweg



Quelle: Komoot

Unsere Wanderung führt uns zur Ketscher Rheininsel. Die Strecke beträgt ca. 10,8 km, kann jedoch bei Bedarf verkürzt werden. Der Weg verläuft um den Ketscher Anglersee, weiter zur Ketscher Rheininsel, vorbei am Wildgehege und entlang des Rheins (Rheinkilometer 402 bis 406).

Ab ca. 13:00 Uhr kehren wir zum gemeinsamen Abschluss im Restaurant „Zum Anglersee“ am Kreuzwiesenweg ein. Hier kann gerne auch direkt dazugestoßen werden.

Für die Teilnahme im Restaurant ist eine Reservierung und eine Anmeldung erforderlich.

Bitte meldet euch unter wandern@turnverein-eppelheim.de mit Name und Personenanzahl an.

Bei Starkregen wird die Wanderung nicht durchgeführt und zu einem späteren Zeitpunkt nachgeholt.